

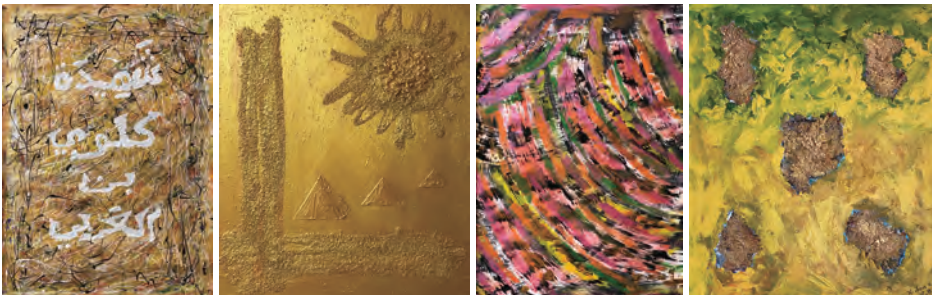
The Chef & The Artist



URL ■ <https://www.art-and-chef.com>

イシヤムブンラルビ 作品展

Hichem Ben Lardj



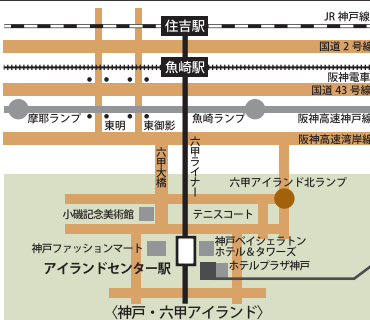
11月25日(土)~11月30日(木)

午前10時~午後6時 11月27日(月)は休館日です

神戸ファッション美術館 4階 ギャラリー

KOBE FASHION MUSEUM 4F GALLERY

※写真はイメージです。



神戸ファッション美術館 4階 ギャラリー

住所 ■ 〒658-0032 神戸市東灘区向洋町中2丁目9-1

電車ご利用の場合

- 新幹線「新大阪駅」でJR神戸線乗りかえ「住吉駅」まで快速約23分。以下同じ
- JR「住吉駅」・阪神「魚崎駅」のりかえ
六甲ライナー「アイランドセンター駅」下車南東すぐ
- JR「三ノ宮駅」より六甲アイランド行きバス(サブローバス)にて「神戸ベイシティアートンホテル」まで約18分、南東徒歩3分

お車ご利用の場合

- 阪神高速神戸線「摩耶」・「魚崎」ランプから約10分
 - 阪神高速湾岸線「六甲アイランド北」ランプから約2分
 - 三宮からハーバーウェイ経由約15分
 - 新幹線「新神戸駅」より約25分
 - 神戸空港より約25分、大阪空港より約40分、関西国際空港より約50分
- ※お車の方は、美術館地下の神戸ファッションプラザ駐車場をご利用下さい。(有料)